

*Ministère de l'écologie, du développement
durable, des transports et du logement*

L'OBSERVATOIRE DES PORTS DE PLAISANCE



L'observatoire des ports de plaisance

La charte

La charte d'engagement et d'objectifs pour le développement durable des ports de plaisance signée le 5 décembre 2008 entre le ministère, la Fédération française des ports de plaisance et l'Association nationale des élus du littoral énonce à l'article 2 :

« Un observatoire des ports de plaisance sera mis en place par le ministère en 2009, notamment pour suivre l'évolution des capacités d'accueil des bateaux de plaisance dans les ports ».

L'observatoire doit permettre de pallier le manque d'outils capable d'appréhender et de restituer la vision globale de l'activité des ports de plaisance et de leur évolution.

Une meilleure connaissance de ce secteur d'activité permettra de favoriser son développement et son adaptation à la demande.

Pour que cet outil voulu par les professionnels du nautisme soit utile, il est indispensable que l'ensemble des ports de plaisance répondent à cette enquête.

Depuis décembre 2010, l'observatoire est accessible à tout public à partir du site internet du ministère.

L'observatoire des ports de plaisance

Rappel de quelques données de l'enquête 2010

- **Pour les eaux maritimes**

- ▶ 205 enquêtes complétées
- ▶ pour une capacité d'accueil de 122 864 places à flot et à sec
- ▶ 97 085 postes à flots, 8 051 postes à sec, 6 422 mouillages et 11 306 postes saisonniers
- ▶ 1 952 emplois dont 1381 emplois permanents.

Les résultats obtenus, comparés aux données de l'étude stratégique de 2003 sur l'adaptation des capacités d'accueil et la gestion des places dans les ports de plaisance en France Métropolitaine de l'agence française de l'ingénierie touristique (AFIT) représentent 73% de la capacité d'accueil estimée en 2003.

- **Pour les eaux intérieures**

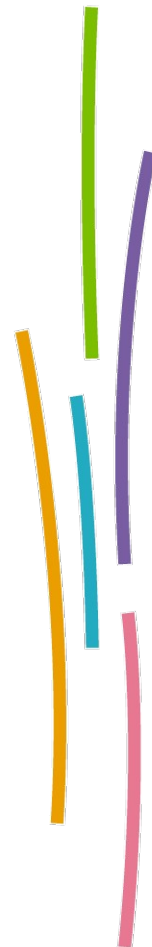
- ▶ 41 enquêtes complétées
- ▶ 34 ports fluviaux et 7 ports lacustres
- ▶ pour une capacité d'accueil de 7 025 places à flot et à sec
- ▶ 108 emplois dont 68 permanents.



L'observatoire des ports de plaisance

L'enquête 2011

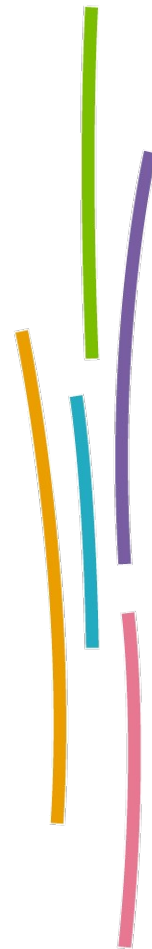
- ▶ L'enquête porte sur la période comprise entre le 1er octobre 2010 et le 30 septembre 2011.
- ▶ L'enquête a été ouverte du 1er juin au 15 novembre 2011.
- ▶ L'enquête 2011 a été transmise à 408 ports; le taux de réponse par rapport au nombre d'enquêtes envoyées est de 54%.
- ▶ Le nombre d'enquêtes complétées par les gestionnaires de port est de
 - 179 pour les eaux maritimes pour une capacité d'accueil de 118 792 places à flot et à sec,
 - 41 pour les eaux intérieures pour une capacité d'accueil de 8 131 places à flot et à sec.



L'observatoire des ports de plaisance

Les données de l'enquête 2011

Les ports de plaisance maritimes	p 6
Les ports de plaisance en eaux intérieures	p 20
Mouillages hors ports maritimes	p 30
Comparaison des enquêtes 2010-2011	p 35



**Données
sur
les ports de plaisance
maritimes**

Les données concernent 179 ports maritimes.



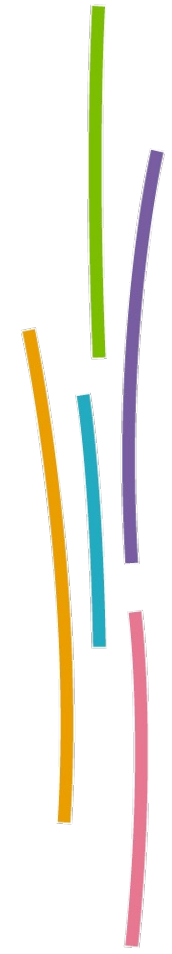
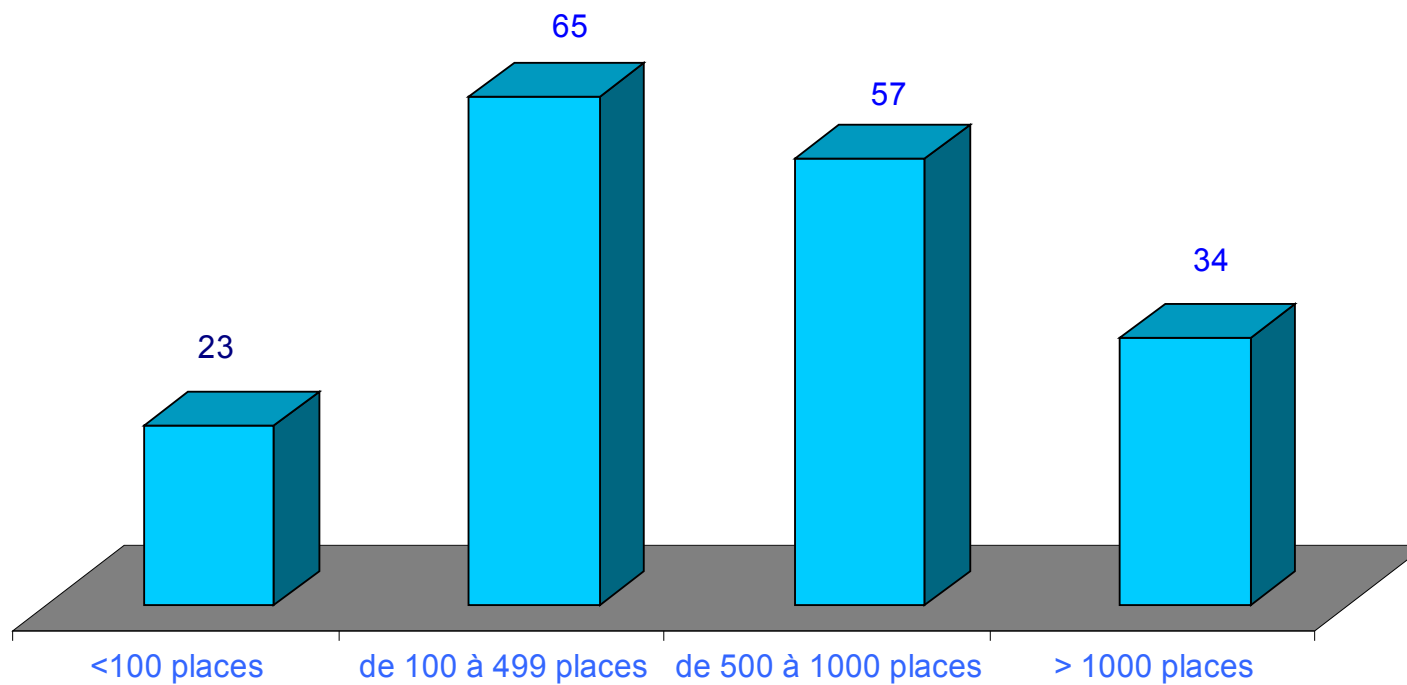
L'observatoire des ports de plaisance

La répartition des 179 ports et leur capacité d'accueil par région :

Région	Département	Nbre de Ports	Capacité d'accueil	Région	Département	Nbre de Ports	Capacité d'accueil
	Nord	1	450		Aude	2	1 812
	Pas de Calais	2	832		Gard	2	5 296
Nord	<i>total</i>	3	1 282		Hérault	5	3 952
	Somme	1	250		Pyrénées Orientales	7	7 693
Picardie	<i>total</i>	1	250	Languedoc-Roussillon	<i>total</i>	16	18 753
	Seine Maritime	2	1 180		Alpes-Maritimes	19	13 341
Haute Normandie	<i>total</i>	2	1 180		Bouches du Rhône	26	15 404
	Calvados	3	481		Var	28	17 514
	Manche	6	4 384	Provence- Côte d'Azur	<i>total</i>	73	46 259
Basse Normandie	<i>total</i>	9	4 865	Corse	<i>total</i>	4	1 343
	Côtes d'Armor	12	7 021	TOTAL MEDITERANEE 93 66 355			
	Finistère	17	8 905				
	Ile et Vilaine	1	679	Outre Mer		5	2 675
	Morbihan	13	9 296	TOTAL OUTRE MER 5 2 675			
Bretagne	<i>total</i>	43	25 901				
	Loire Atlantique	4	70				
	Vendée	2	2 025				
Pays de Loire	<i>total</i>	6	2 095				
	Charente-Maritime	13	8 407				
Poitou-Charentes	<i>total</i>	13	8 407				
	Gironde	2	4 316	TOTAL GENERAL 179 118 792			
	Landes	1	951				
	Pyrénées Atlantiques	1	515				
Aquitaine	<i>total</i>	4	5 782				
TOTAL MANCHE-ATLANTIQUE 81			49 762				

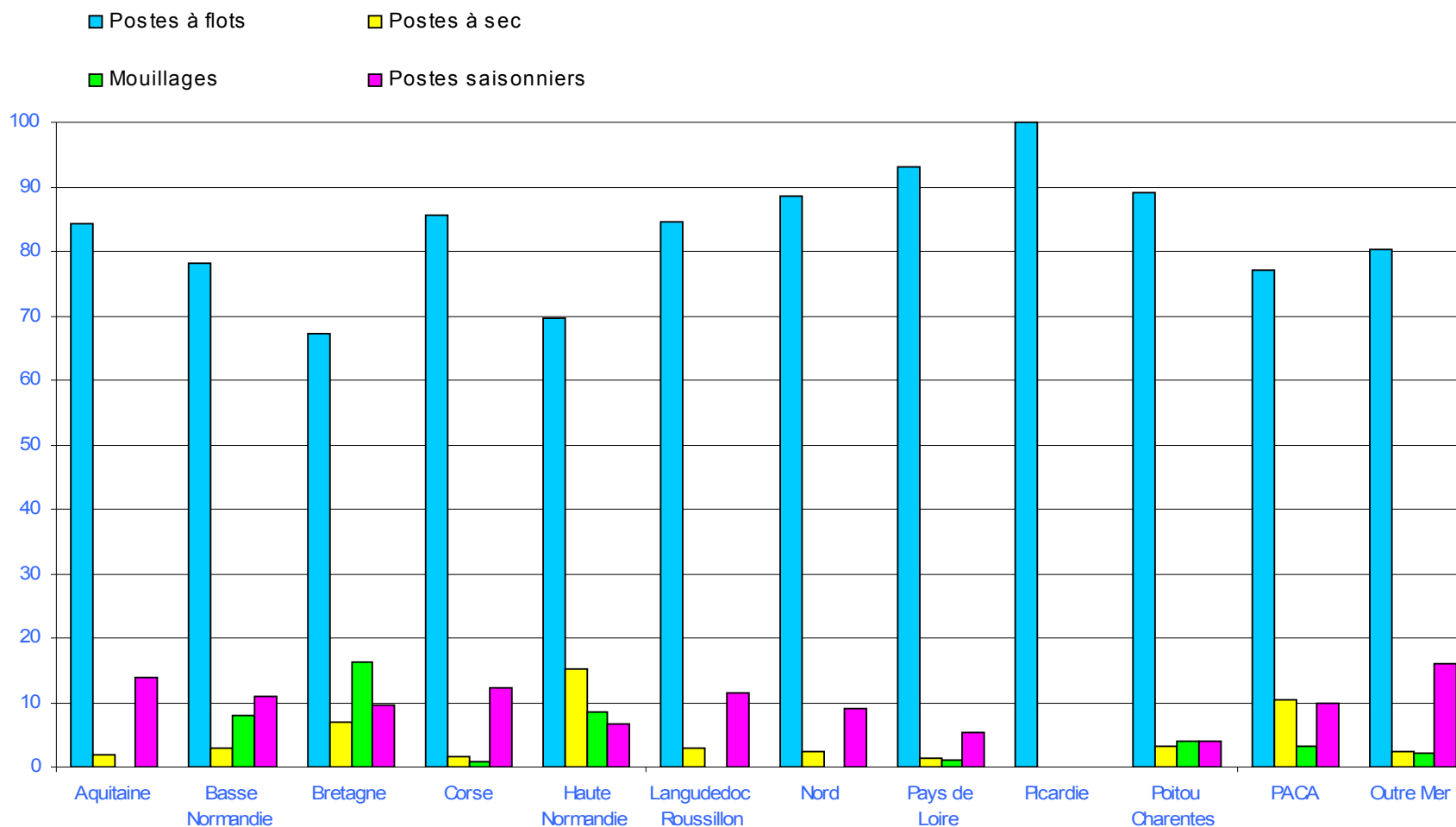
L'observatoire des ports de plaisance

La répartition des 179 ports par capacité d'accueil :



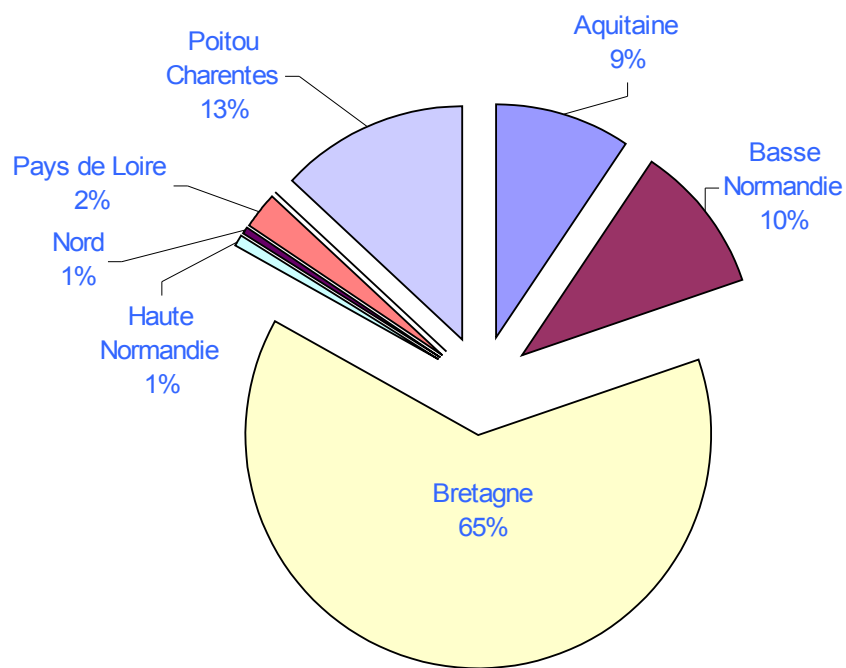
L'observatoire des ports de plaisance

La répartition des 118 792 places correspond à : 78% de postes à flot, 7% de postes à sec, 5% de mouillages dans le port, 10% de postes saisonniers.

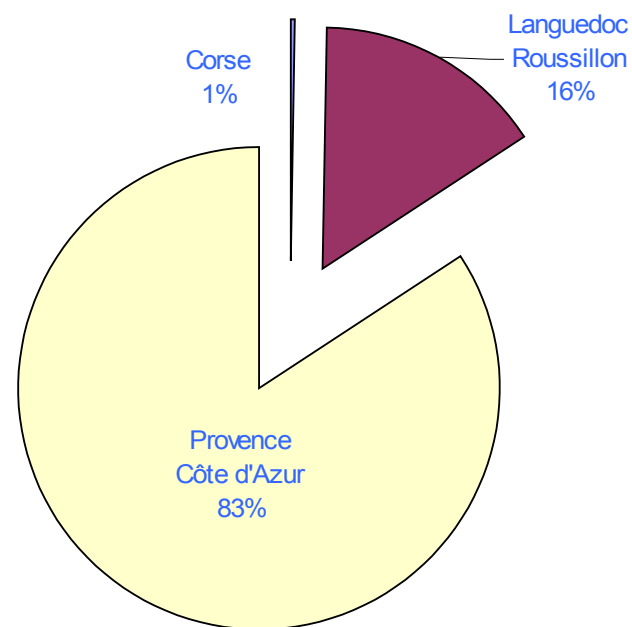


L'observatoire des ports de plaisance

La réponse à la question sur les listes d'attente fait apparaître une demande de 60 000 (dont 4 500 multiples), se répartissant de la manière suivante :



Manche Atlantique: 31 502 places

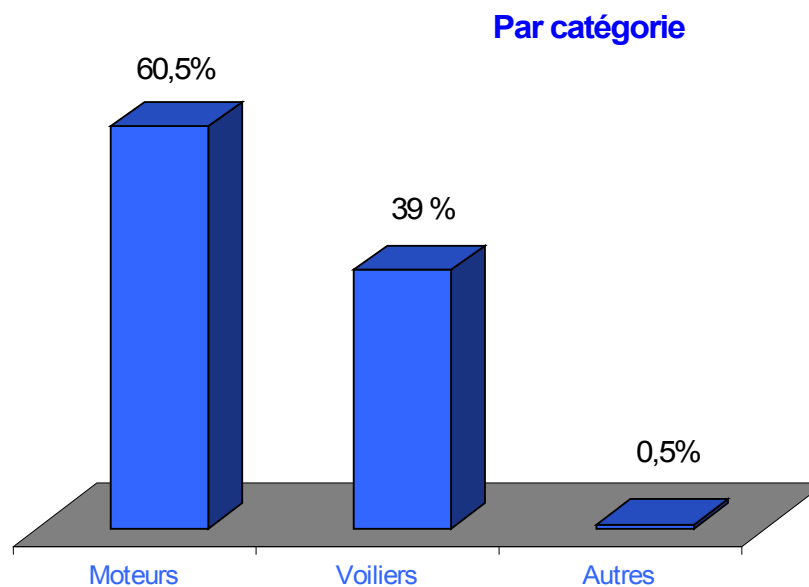
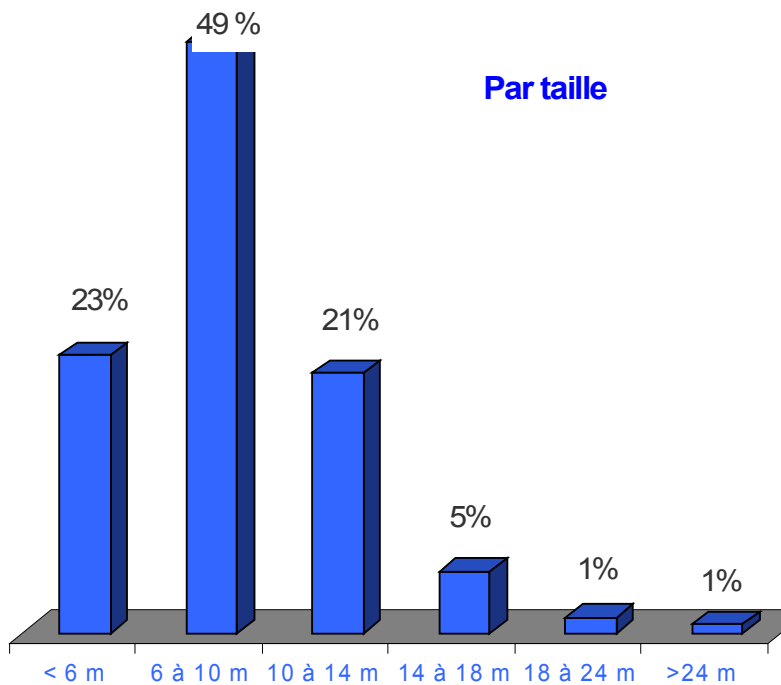


Méditerranée: 27 669 places

Outre Mer: 600 places

L'observatoire des ports de plaisance

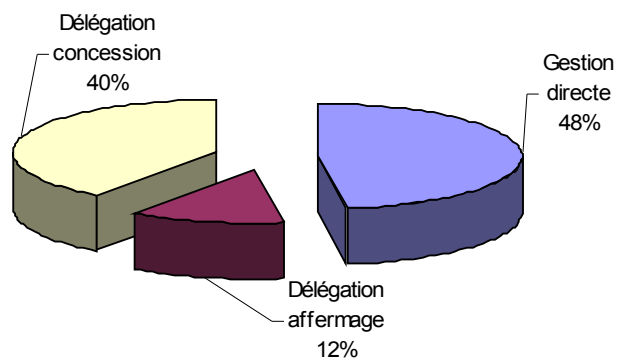
Répartition des navires dans les 179 ports de plaisance maritimes:



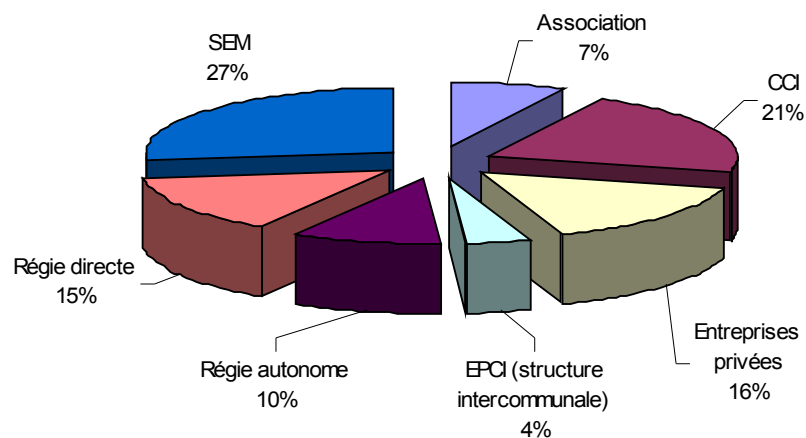
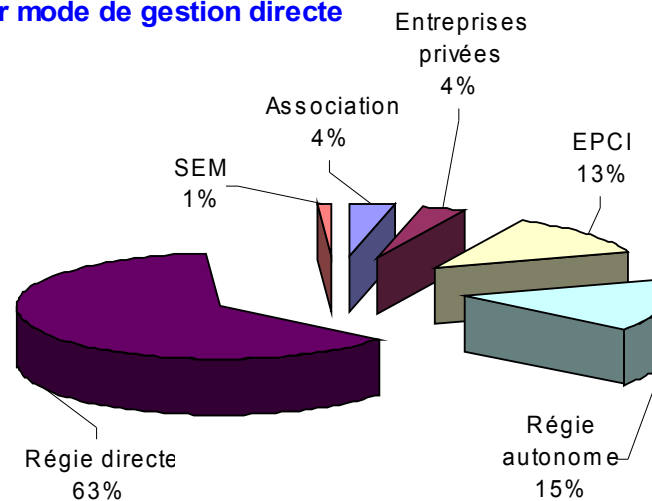
L'observatoire des ports de plaisance

Répartition des 179 ports de plaisance maritimes par type et mode de gestion

Par type de gestion



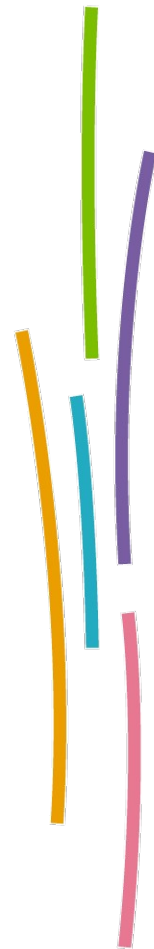
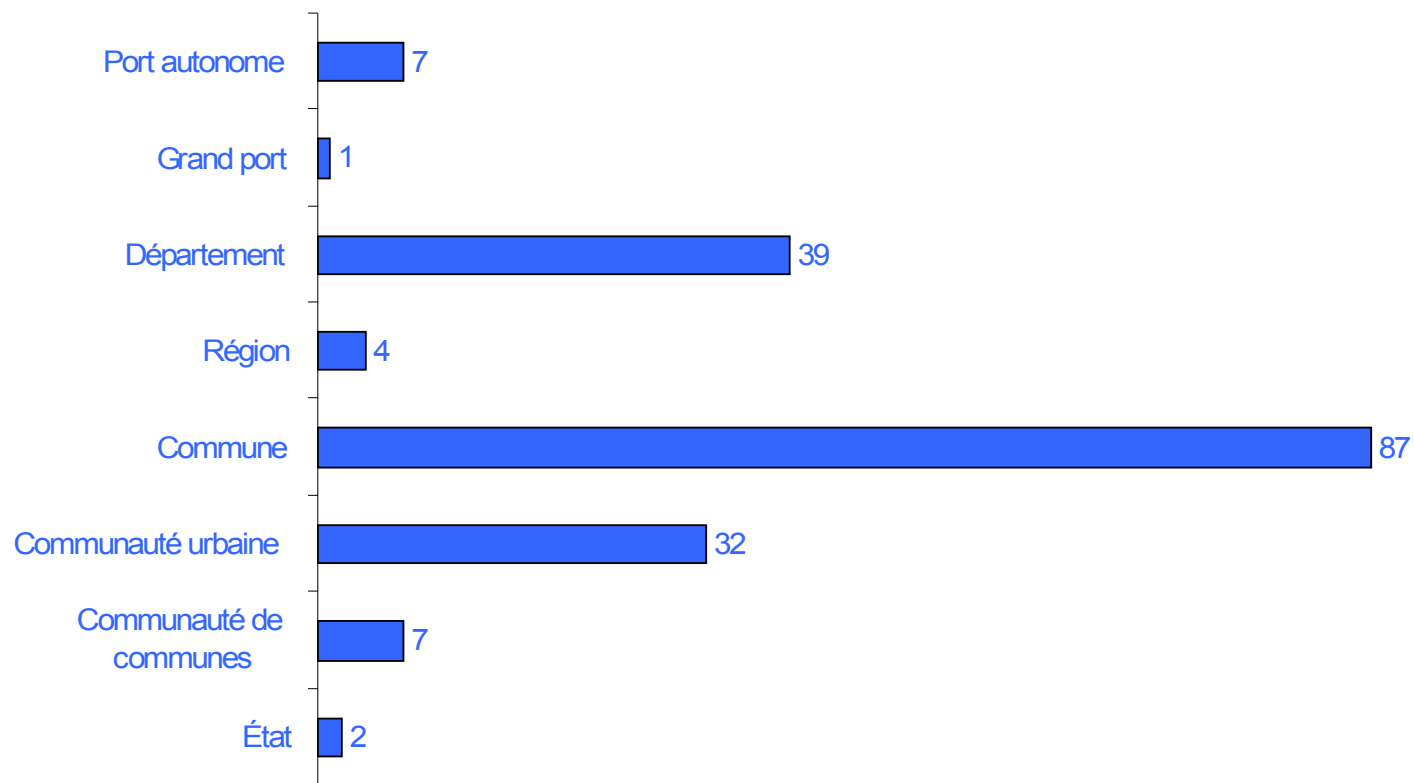
Par mode de gestion directe



Par mode de gestion par délégation

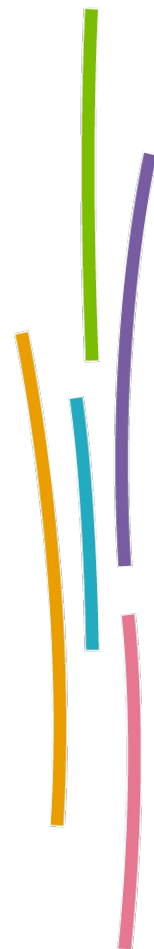
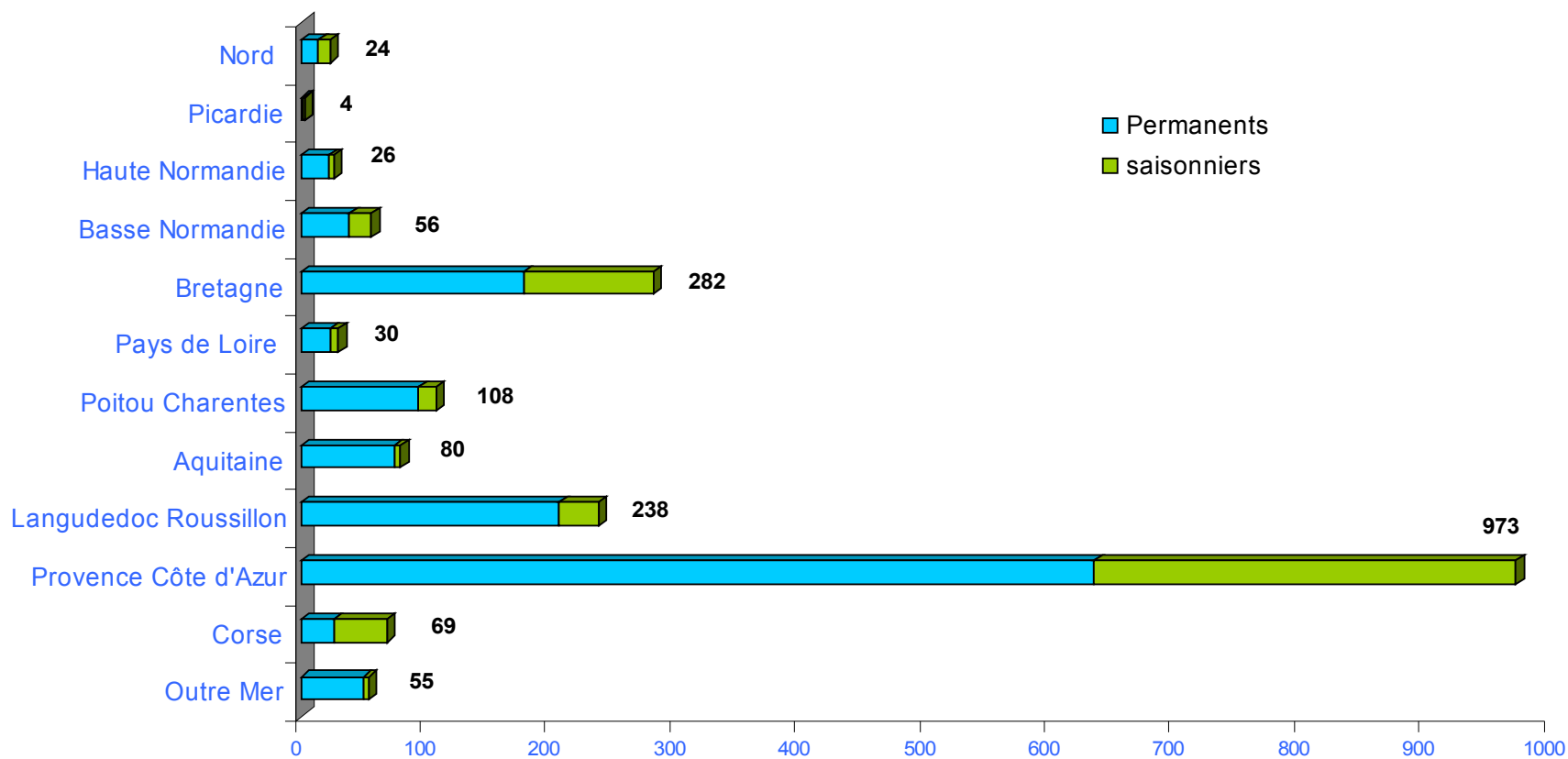
L'observatoire des ports de plaisance

Répartition des 179 ports de plaisance maritimes selon l'autorité compétente



L'observatoire des ports de plaisance

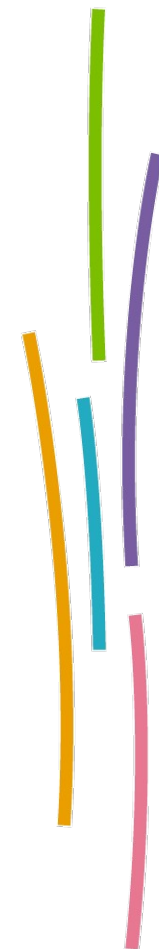
Dans les 179 ports de plaisance maritimes :
1 368 emplois permanents et 577 saisonniers



L'observatoire des ports de plaisance

Dans les 179 ports de plaisance maritimes, on constate les services portuaires suivants:

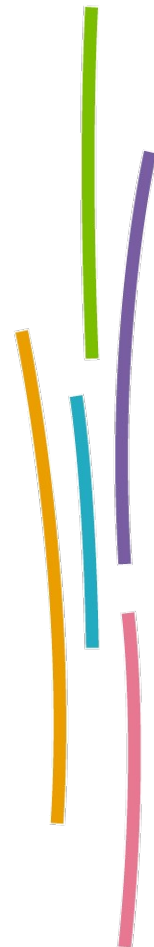
Cales de mise à l'eau	179 ports
Sanitaires	162 ports
Bureau de port	156 ports
Tri selectif	148 ports
Commerces	145 ports
Moyens de levage	122 ports
Aire de carénage	111 ports
Aires techniques	103 ports
Collecte eaux usées	95 ports
Station d'avitaillement	89 ports
Vidéo surveillance	64 ports



L'observatoire des ports de plaisance

Dans les 179 ports de plaisance maritimes, le nombre de certifications et labelisations environnementales par région

	Ports propres	Afnor GEP	Pavillon Bleu	Iso 14001
Nord				
Picardie			1	
Haute Normandie			1	
Basse Normandie	1		4	
Bretagne	7	1	5	11
Pays de Loire	1		1	
Poitou Charentes	1		2	1
Aquitaine			1	1
Languedoc Roussillon	10		9	1
Provence Côte d'Azur	30	12	16	6
Corse	2			1
Outre Mer	2	1	2	
Total	54	14	42	21



L'observatoire des ports de plaisance

Dans les 179 ports de plaisance maritimes, le nombre de certifications et labelisations touristiques par région

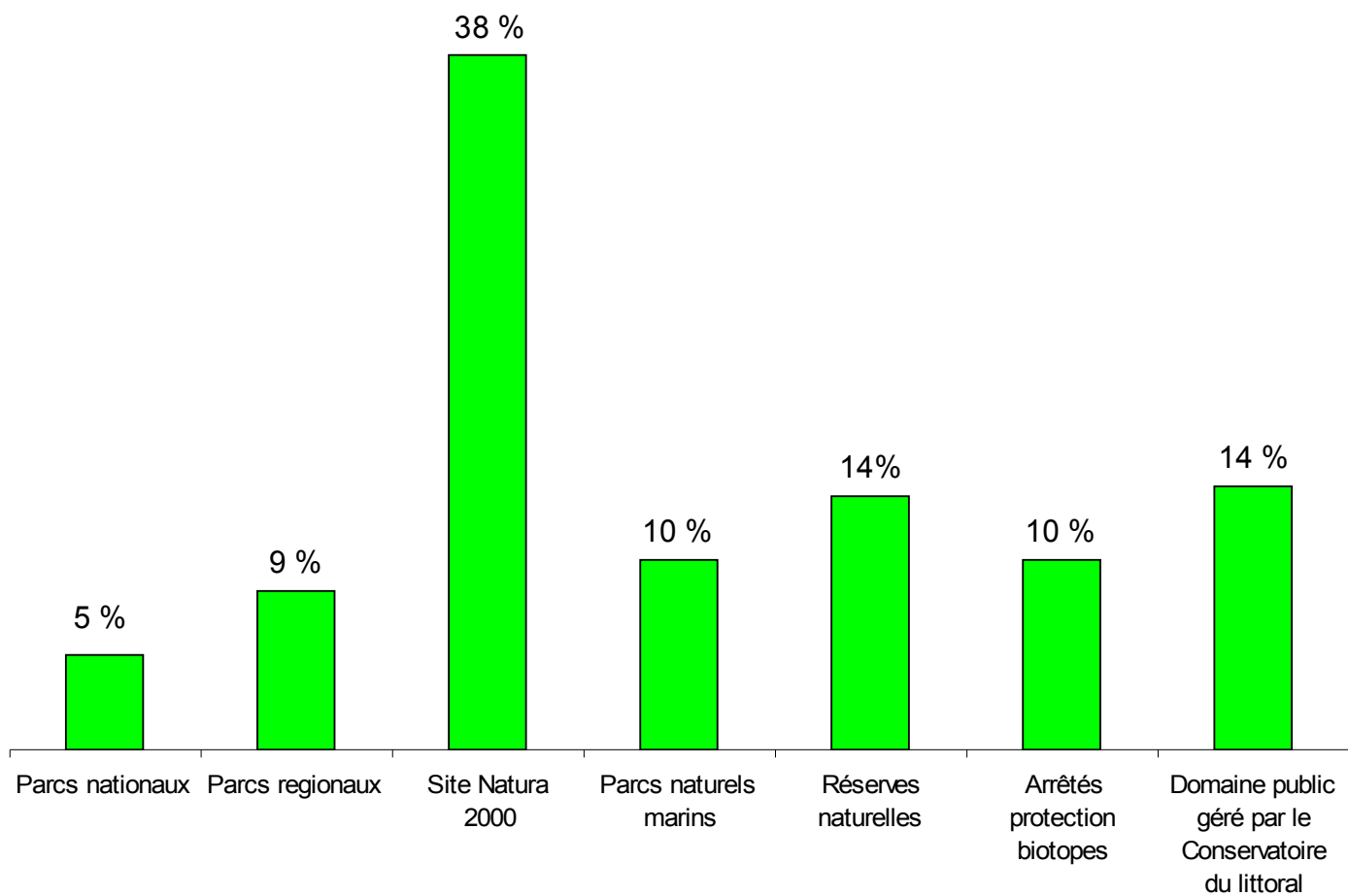
	Odyssea	Trophées d'escale	Tourisme-handicap
Nord		2	
Picardie			
Haute Normandie			
Basse Normandie			
Bretagne	1	3	
Pays de Loire			
Poitou Charentes		1	
Aquitaine			
Languedoc Roussillon	5	2	2
Provence Côte d'Azur	4	6	2
Corse	3	1	
Outre Mer	1	1	
Total	14	16	4



L'observatoire des ports de plaisance

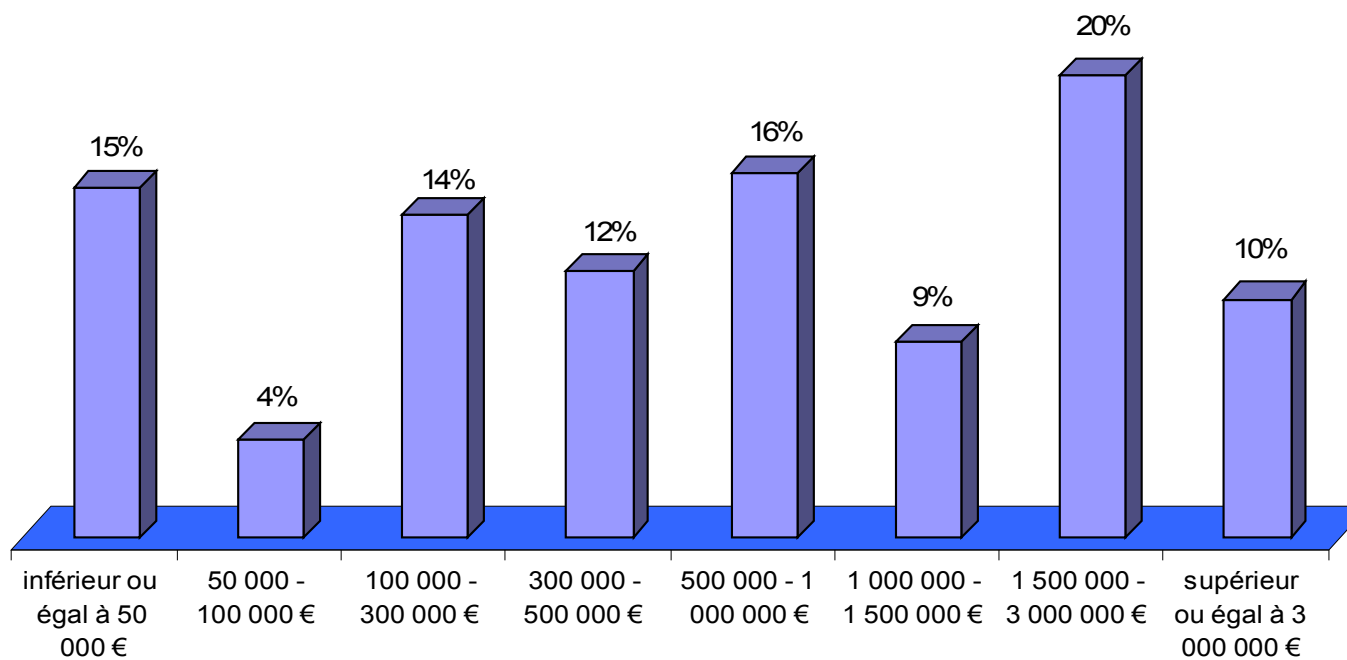
Le cadre environnemental des 179 ports de plaisance maritimes

Certains ports peuvent relever de plusieurs cadres environnementaux



L'observatoire des ports de plaisance

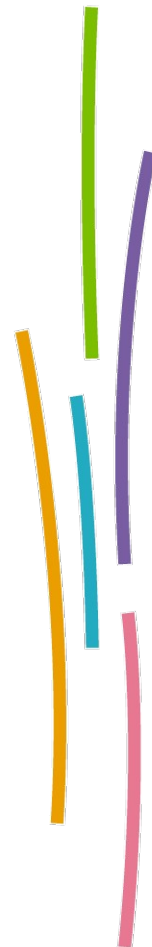
Le chiffre d'affaires



calcul sur 164 reponses

**Données
sur
les ports de plaisance
en eaux intérieures**

Les données concernent 41 ports ou haltes nautiques



L'observatoire des ports de plaisance

La répartition par région et par catégorie des 41 ports en eaux intérieures:

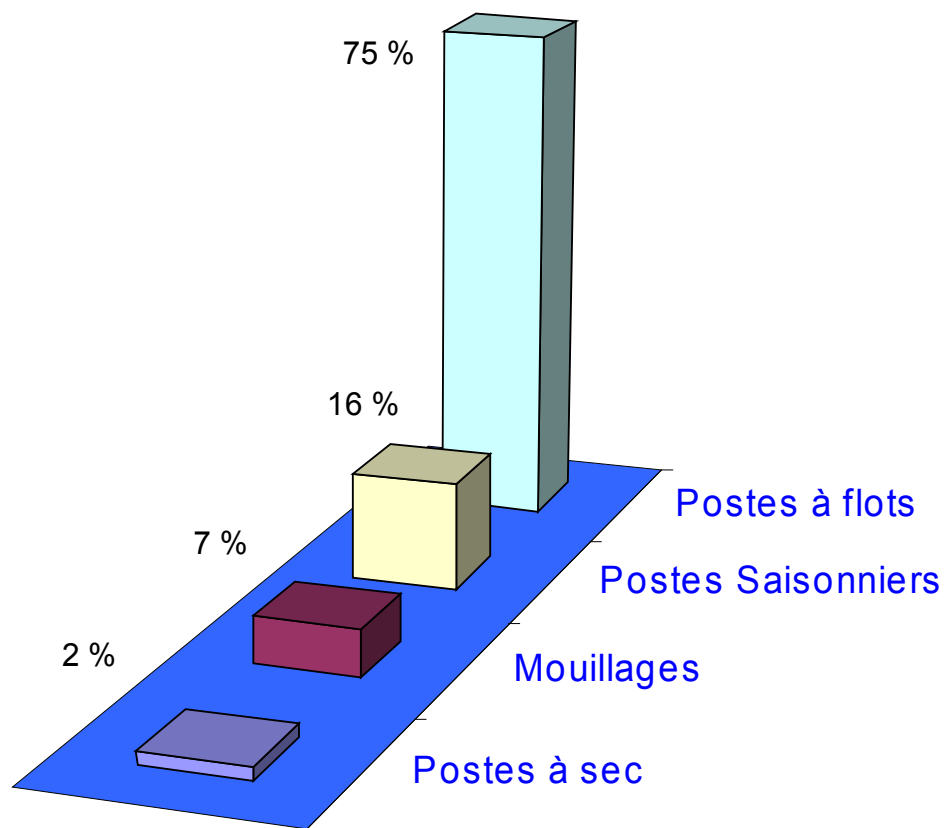
	Nbre de Ports	
	Fluvial	Lacustre
Aquitaine	5	
Bourgogne	4	1
Bretagne	2	
Centre	1	
Champagne	2	2
Haute Normandie	1	
Languedoc-Roussillon	4	
Lorraine	3	
Midi Pyrénées	1	
Nord- Pas de Calais	3	
Pays de Loire	3	
Picardie	1	
PACA		
Ile de France	5	
Rhone Alpes	1	2
Total	36	5



L'observatoire des ports de plaisance

La capacité d'accueil dans les 41 ports de plaisance en eaux intérieures:

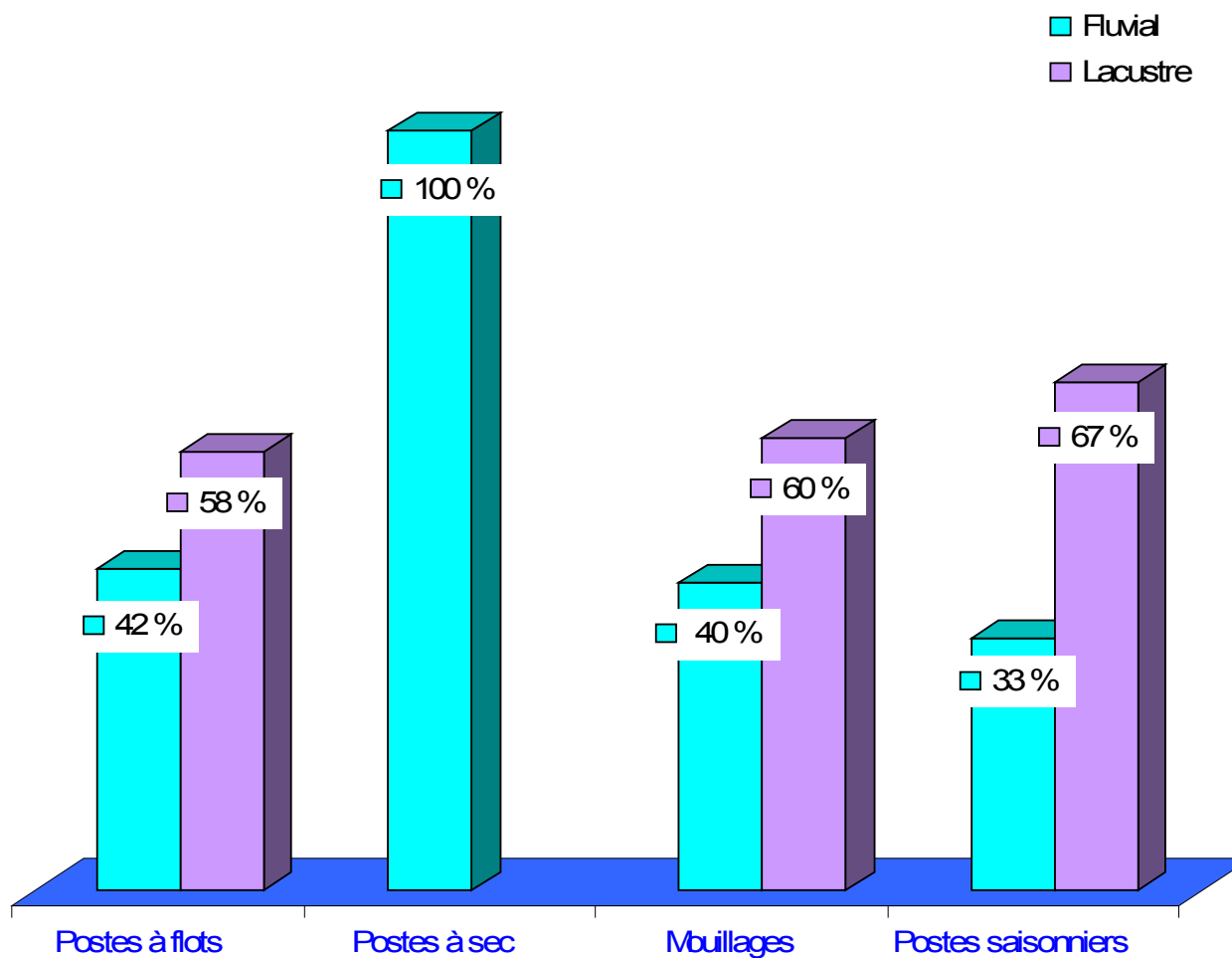
7 622 postes à flots et à sec



L'observatoire des ports de plaisance

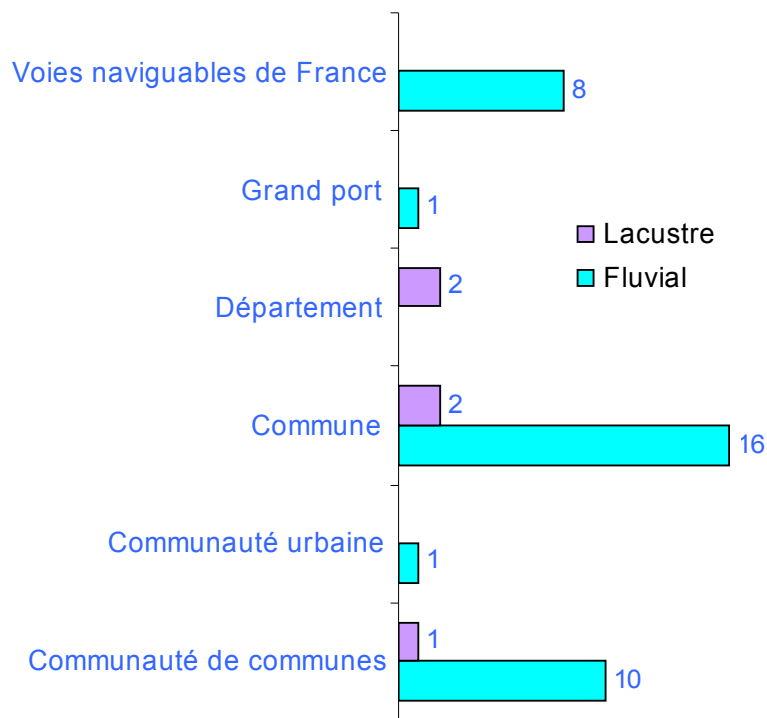
La capacité d'accueil dans les 41 ports de plaisance en eaux intérieures:

7 622 postes à flots et à sec

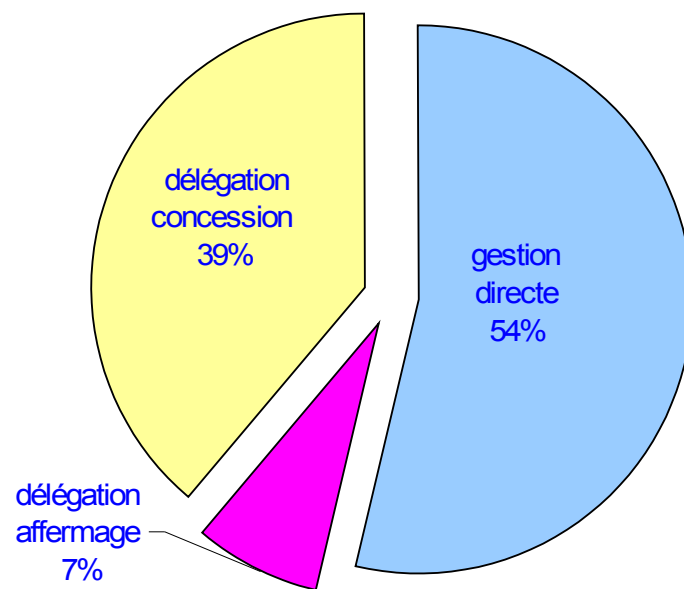


L'observatoire des ports de plaisance

Répartition des 41 ports de plaisance en eaux intérieures selon l'autorité compétente et le mode de gestion



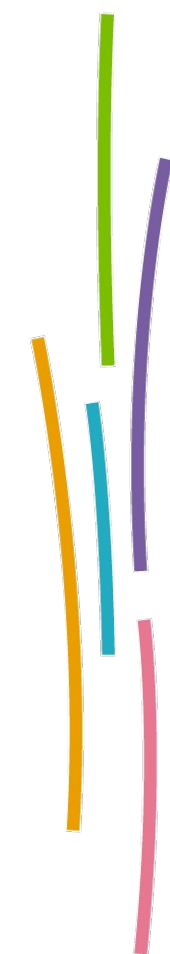
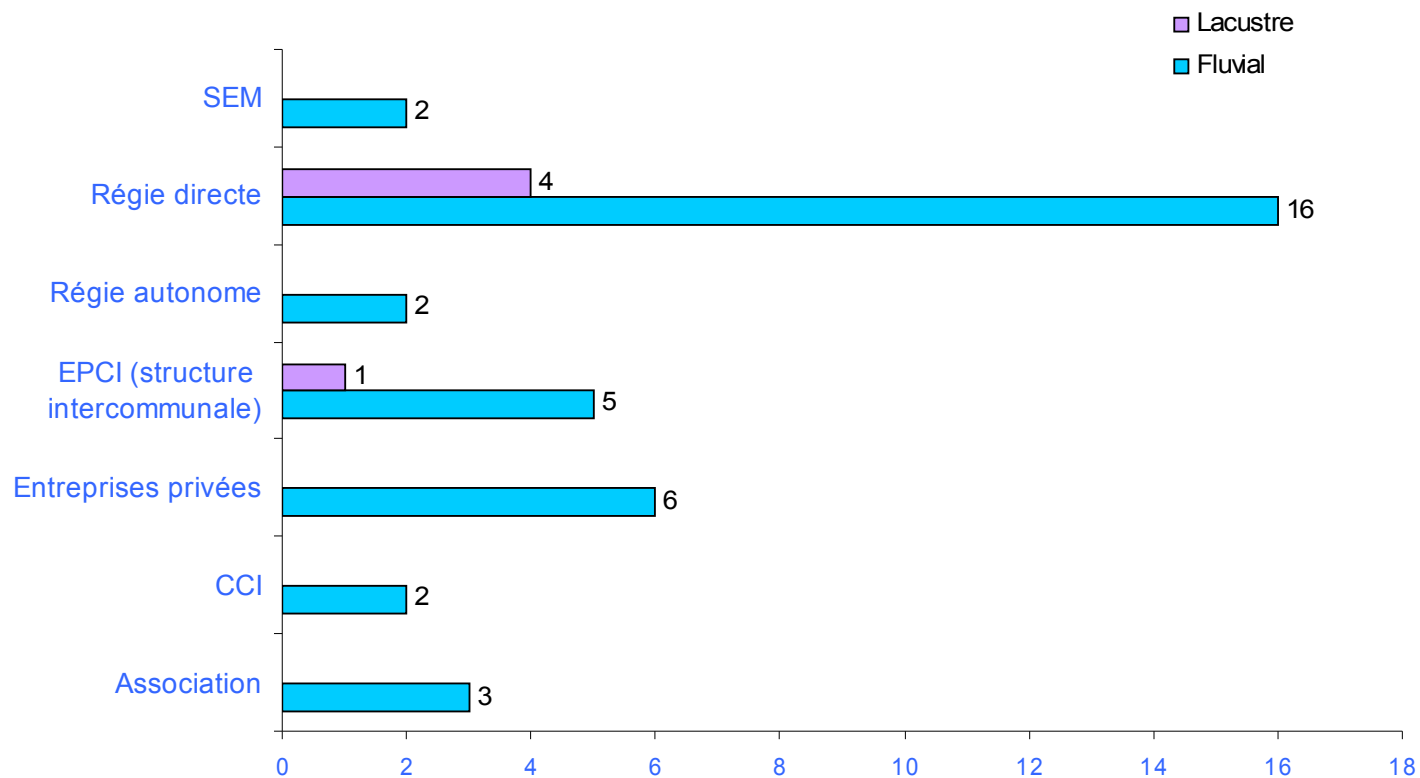
Autorité compétente



Mode de gestion

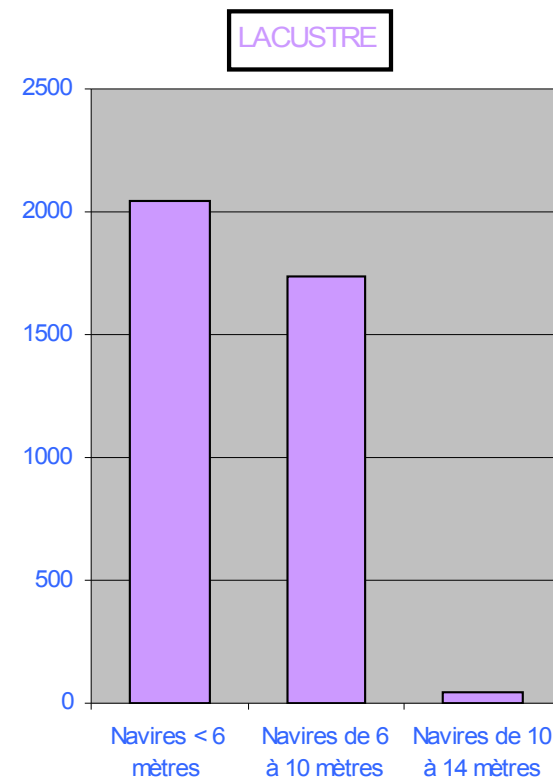
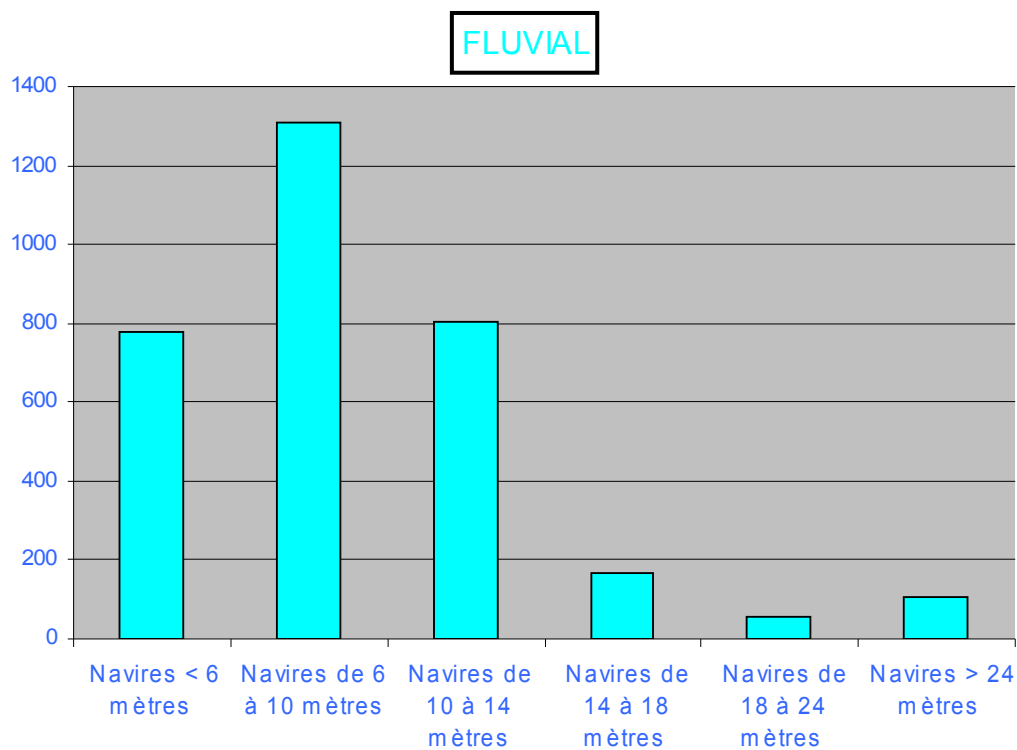
L'observatoire des ports de plaisance

Répartition des 41 ports de plaisance en eaux intérieures selon la structure exploitante



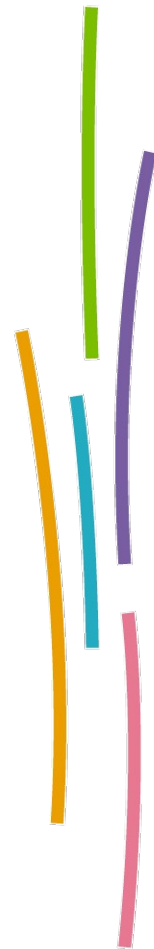
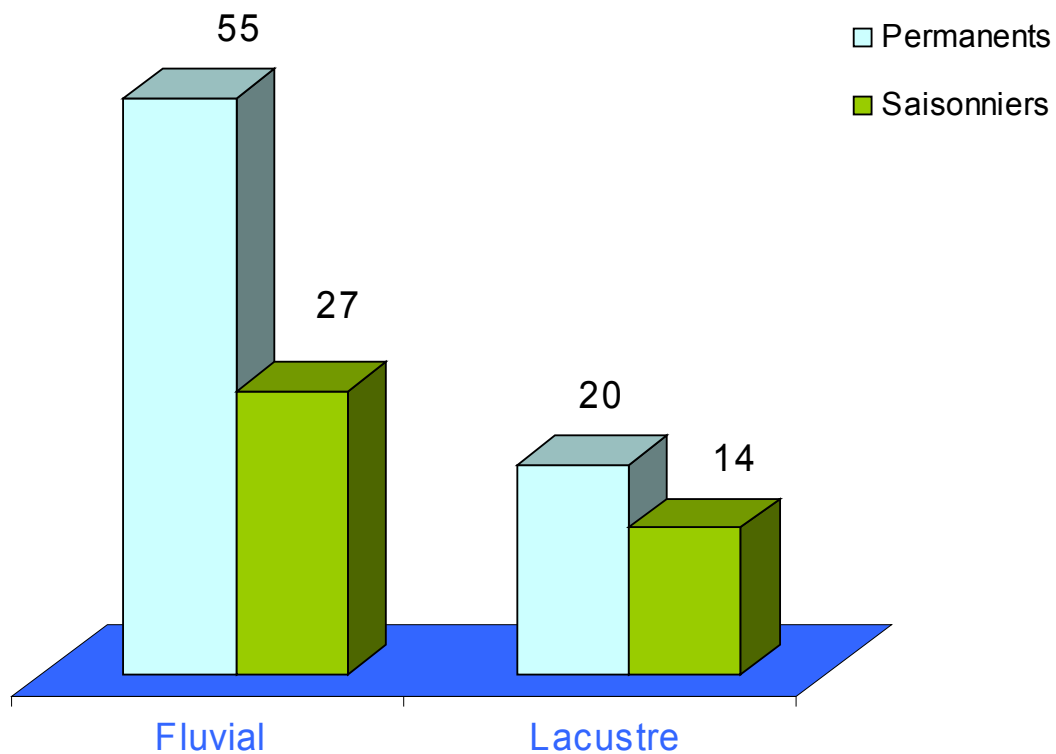
L'observatoire des ports de plaisance

Les 41 ports de plaisance en eaux intérieures : la taille des bateaux



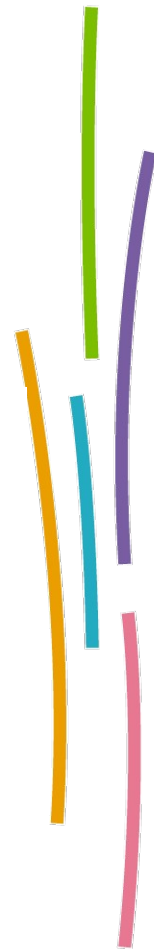
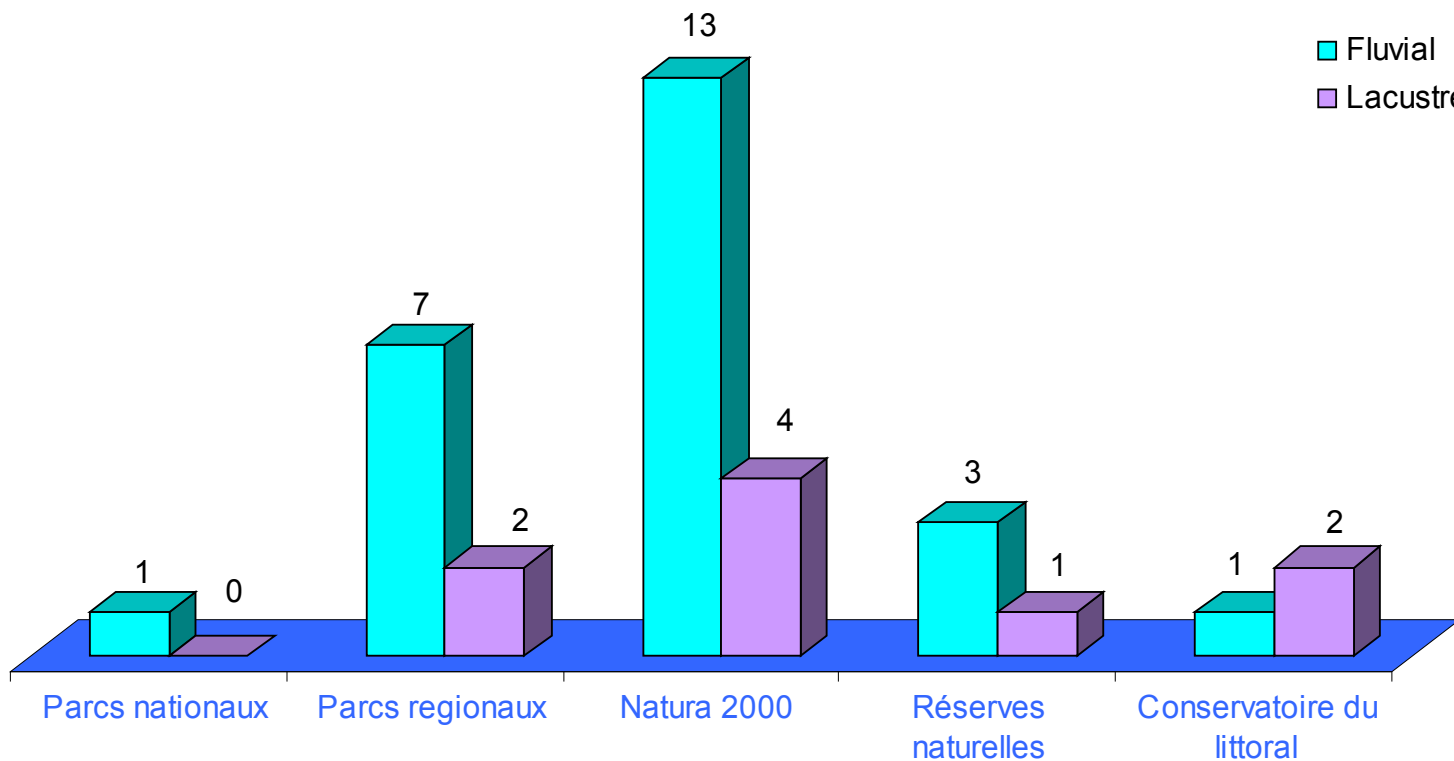
L'observatoire des ports de plaisance

Les 41 ports de plaisance en eaux intérieures : les emplois



L'observatoire des ports de plaisance

Les 41 ports de plaisance en eaux intérieures : le cadre environnemental

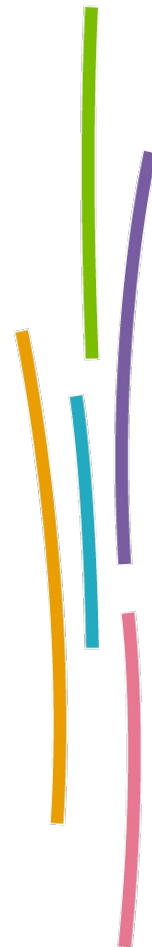


L'observatoire des ports de plaisance

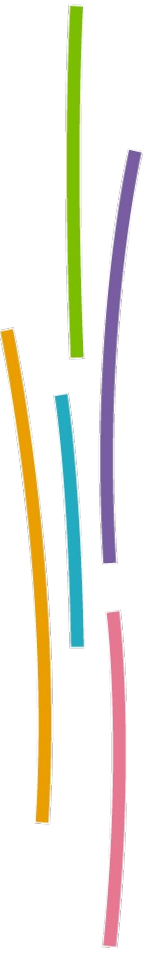
Pour compléter ces données en eaux intérieures, vous pouvez consulter :

l'Observatoire national du tourisme fluvial

- ▶ Cet observatoire a été mis en place en 2001 par l'établissement public "Voies navigables de France".
- ▶ Il a pour objectif de fournir des données quantitatives et qualitatives au développement du tourisme fluvial.
- ▶ Il permet d'analyser les filières économiques du secteur et d'avoir une visibilité de l'activité.
- ▶ Il est accessible sur le site internet de VNF : www.vnf.fr/cntf
- ▶ Vous trouverez donc
 - des données statistiques,
 - des études sur le tourisme fluvial,
 - des informations pratiques.
- ▶ Quelques exemples de travaux de l'observatoire:
 - Le tourisme fluvial en France en 2010 : document de synthèse,
 - 10 ans de collecte de données sur l'activité du tourisme fluvial (ONTF),
 - La plaisance privée en 2010,

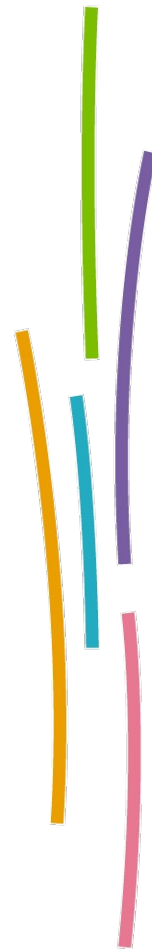
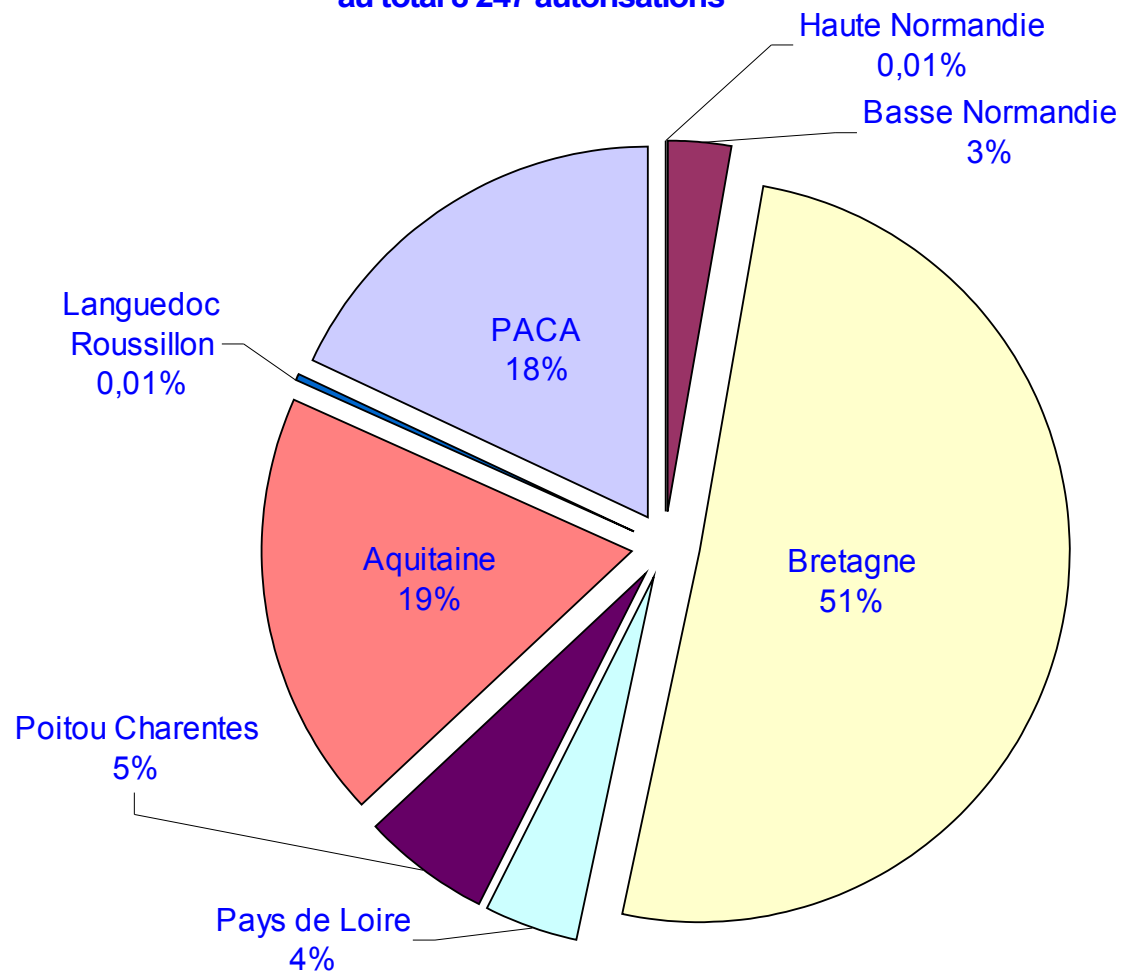


**Données
sur
les mouillages hors ports
maritimes**



L'observatoire des ports de plaisance

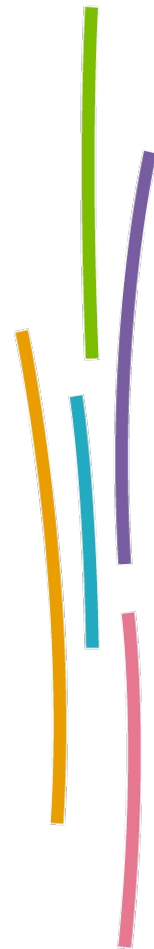
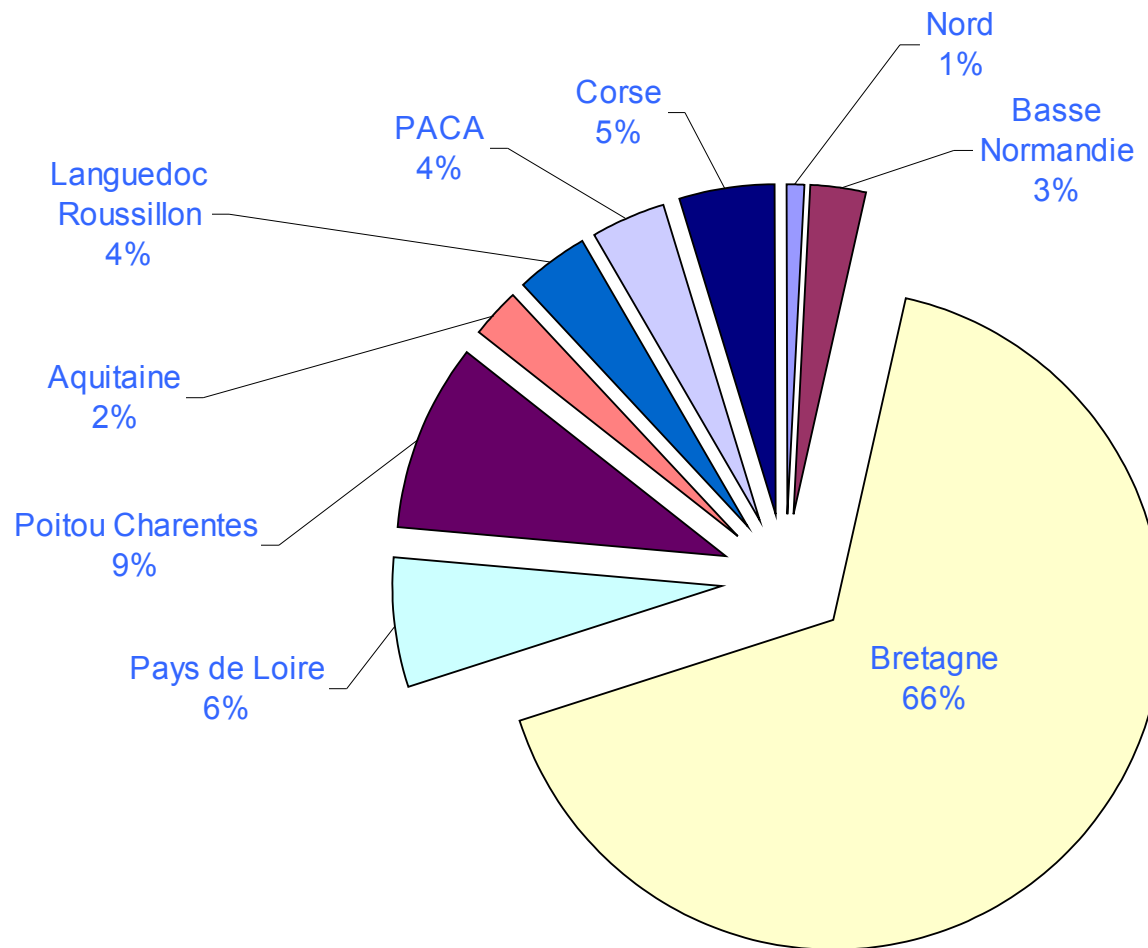
Les autorisations d'occupation temporaires par région
au total 8 247 autorisations



L'observatoire des ports de plaisance

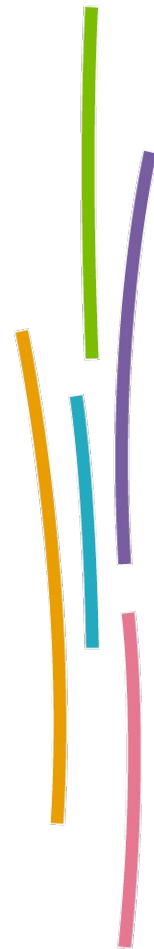
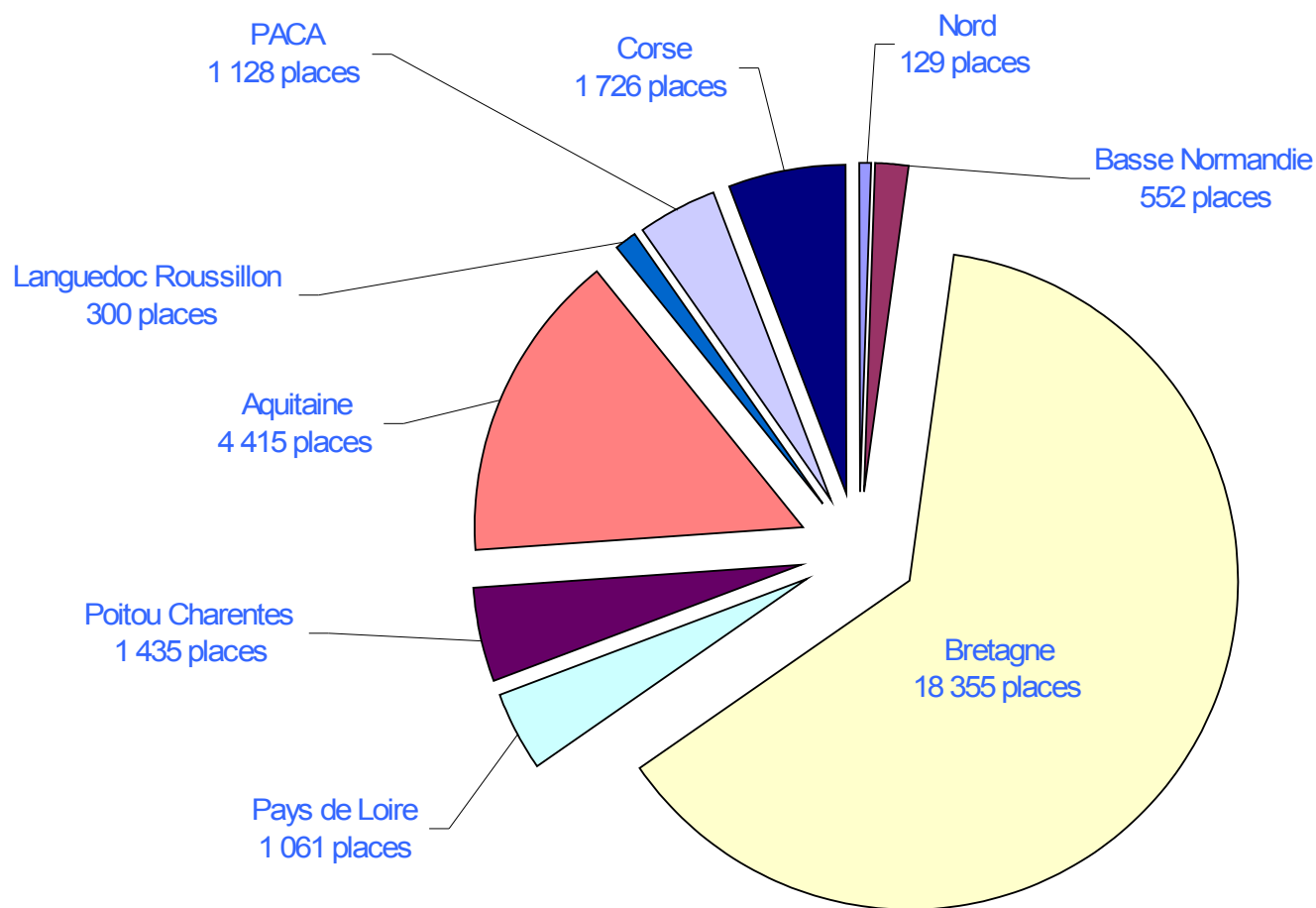
Le nombre de mouillages organisés (décret 91-1110)

216 mouillages organisés

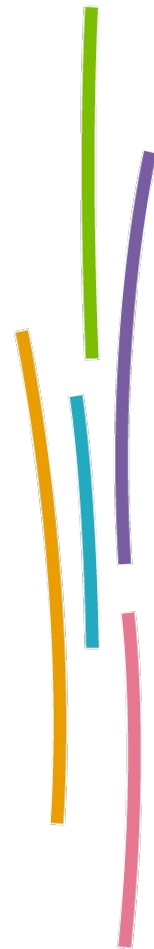


L'observatoire des ports de plaisance

Le nombre de places des mouillages organisés (décret 91-1110)
au total 29 101 places



Comparaison des enquêtes 2010 -2011



L'observatoire des ports de plaisance

Les eaux maritimes

► le nombre de réponses est inférieur à celui de 2010.

Région	Enquête 2010		Enquête 2011	
	Nombre de Ports	Capacité d'accueil	Nombre de Ports	Capacité d'accueil
Nord	3	1 282	3	1 282
Picardie	1	250	1	250
Haute Normandie	4	2 927	2	1 180
Basse Normandie	10	6 053	9	4 865
Bretagne	54	30 777	43	25 901
Pays de Loire	6	2 095	6	2 095
Poitou-Charentes	12	7 239	13	8 407
Aquitaine	3	2 311	4	5 782
TOTAL MANCHE-ATLANTIQUE	93	52 934	81	49 762
Languedoc-Roussillon	17	18 837	16	18 753
Provence- Côte d'Azur	89	48 195	73	46 259
Corse	1	93	4	1 343
TOTAL MEDITERANEE	107	67 125	93	66 355
Outre Mer	5	2 805	5	2 675
TOTAL OUTRE MER	5	2 805	5	2 675
TOTAL GENERAL	205	122 864	179	118 792

► 161 ports ont complété l'enquête sur les deux années 2010 et 2011. Leur capacité d'accueil sur les 2 ans a augmenté de 650 places.

L'observatoire des ports de plaisance

Les eaux intérieures

- ▶ le nombre de réponses est identique à celui de 2010.

	Enquête 2010		Enquête 2011	
	Nbre de Ports	Capacité d'accueil	Nbre de Ports	Capacité d'accueil
Fluvial	34	2 656	36	3 347
Lacustre	7	4 369	5	4 784
TOTAL	41	7 025	41	8 131

- ▶ 29 ports ont complétés l'enquête sur les 2 années. Leur capacité d'accueil a augmenté de 400 places.

